

Système sanitaire e&e sans eau®

1 - Fixation de l'urinoir sur le mur

Etape 1

- A l'aide du **GABARIT** indiqué ci-dessus, faire les trous dans le mur pour les pièces **B**.

Etape 2

- Fixer au mur les 2 pattes métalliques **A** à l'aide des pièces **C**.

Etape 3

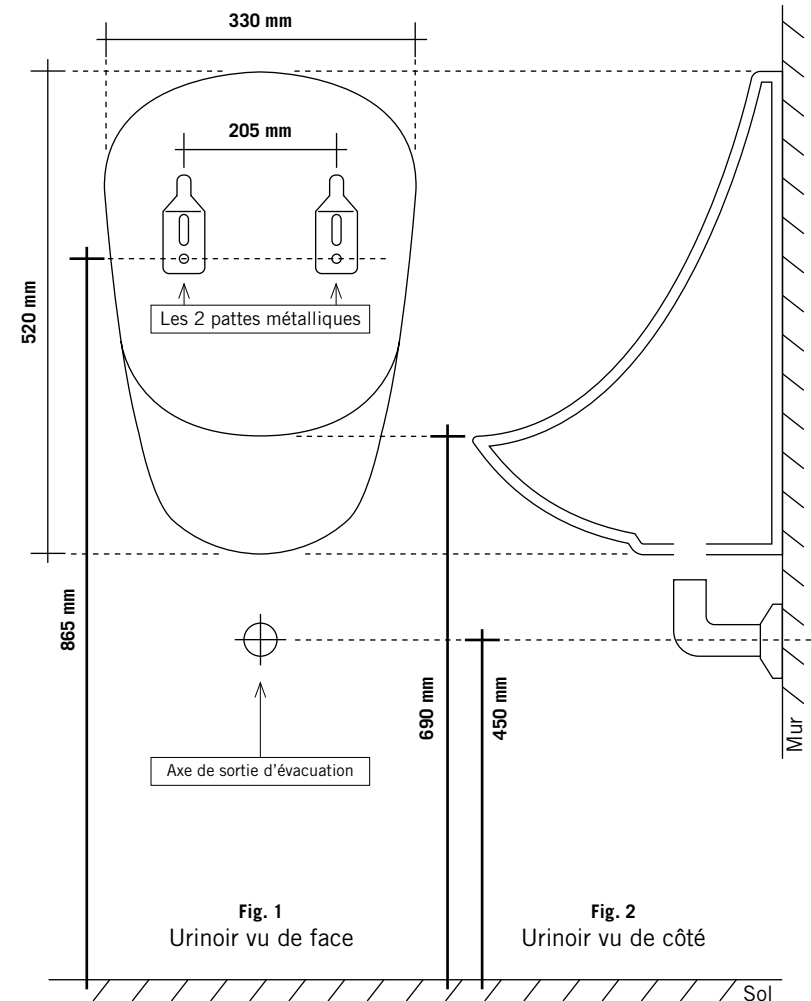
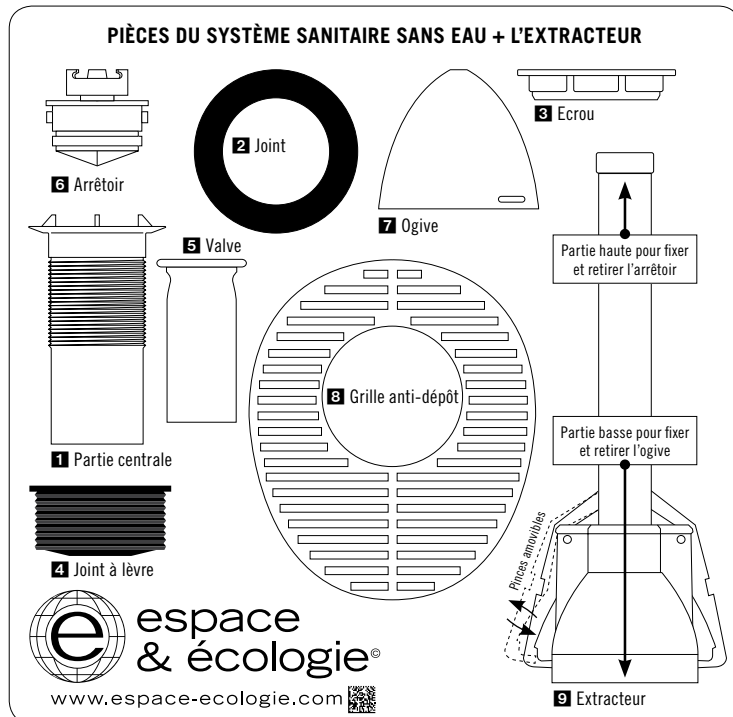
- Fixer l'urinoir sur les 2 pattes métalliques **A**, dans les encoches situées à l'arrière de l'urinoir.

Figures 1 et 2

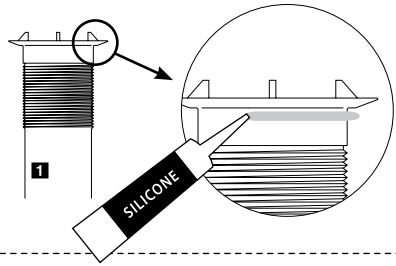
- Schémas généraux du positionnement de l'urinoir.

Conseils importants

- Vérifier bien la hauteur des pattes métalliques par rapport au sol > 865 mm (voir schéma).
- Pour une bonne utilisation de l'urinoir, le rebord de celui-ci doit être positionné à 690 mm du sol (voir schéma).

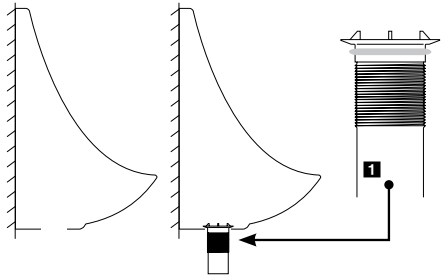


2 - Installation du Système dans l'urinoir



Etape 1

- Mettre un joint silicone autour de la partie centrale **1** du Système.



Etape 2

- Placer la partie centrale **1** du Système dans le trou situé à l'intérieur de l'urinoir.

Conseil : placer 2 doigts dans le Système afin d'en faciliter la pose.

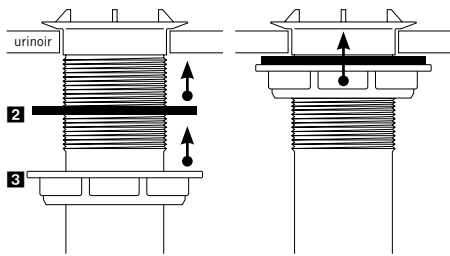


Fig. 1

Fig. 2

Etape 3

- Enfiler le joint **2** puis l'écrou **3** dans la partie centrale du Système.
- Visser l'écrou avec le joint afin de bien fixer le Système contre l'émail de l'urinoir.

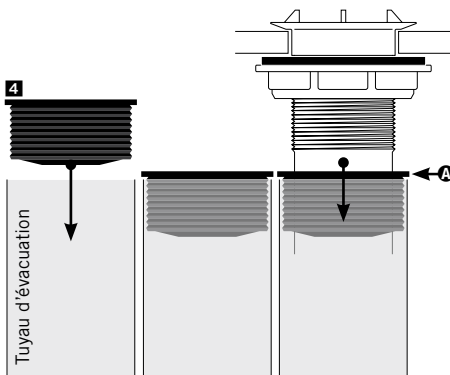


Fig. 1

Fig. 2

Fig. 3

Etape 4

- Enfiler le joint à lèvres **4** dans le tuyau d'évacuation situé sous l'urinoir (Fig. 1).
- Le joint à lèvres doit être enfoncé **au maximum** jusqu'au rebord du joint à lèvres (Fig. 2).
- Emboîter le Système dans le tuyau d'écoulement en passant à travers le joint à lèvres (Fig. 3).
- Veiller à ce que le joint à lèvres reste sur le rebord du tuyau d'évacuation une fois le Système mis en place **A**.

Conseil : mettre un peu de savon sur le système afin de faciliter l'emboîtement du Système dans le joint à lèvres.

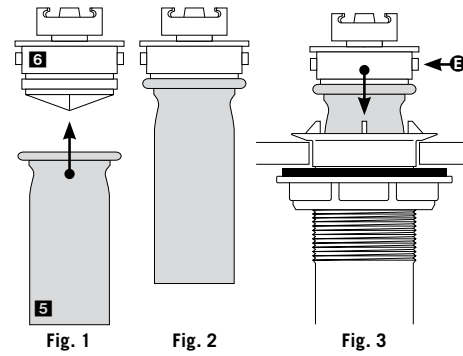


Fig. 1

Fig. 2

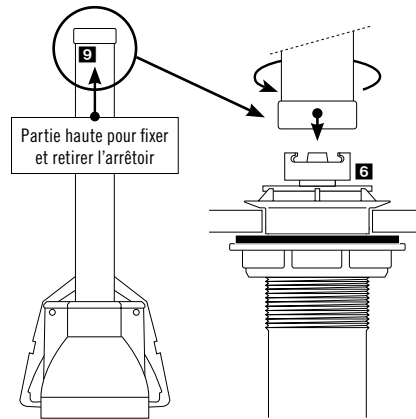
Fig. 3

Etape 5

- Fixer la valve **5** sur l'arrêtior **6** (Fig. 1 et 2).
- Placer l'ensemble (Fig. 2) à l'intérieur du Système, puis insérer les 2 ergots **B** de l'arrêtior dans les 2 encoches* situées à l'intérieur de la partie centrale du Système (Fig. 3).

Conseil : bien s'assurer que la valve reste bien droite.

* Respecter la taille des encoches de l'arrêtior et du Système (une encoche est plus grande que l'autre).



Etape 6

- Placer la partie haute de l'extracteur **9** au-dessus de l'arrêtior **6**.
- Insérer l'extracteur dans l'arrêtior.
- Tourner l'extracteur vers **la gauche** pour fixer correctement l'arrêtior dans le Système.

Conseil : vous devez entendre un clic !

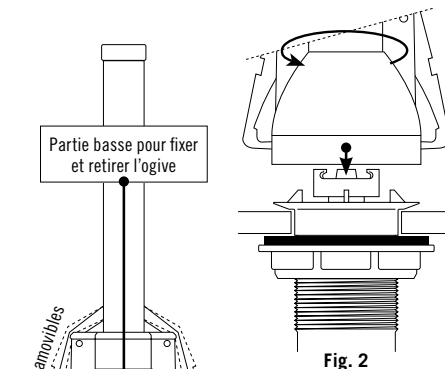


Fig. 2

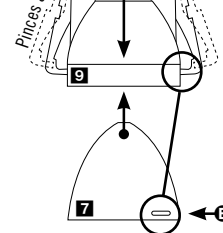


Fig. 1

Fig. 3

Etape 7

- Placer l'ogive **7** dans la partie basse de l'extracteur **9** en positionnant les 2 encoches **B** de l'ogive en face des 2 pinces amovibles de l'extracteur (Fig. 1).
- Placer les pinces dans les 2 encoches afin de maintenir l'ogive dans l'extracteur.
- Positionner l'extracteur avec l'ogive au-dessus de l'arrêtior et tourner l'extracteur vers **la gauche** pour fixer correctement l'ogive dans l'arrêtior (Fig. 2).
- Le Système est prêt à fonctionner (Fig. 3).

Etape 8

- Placez la grille anti-dépôts **8** sur l'ogive.

